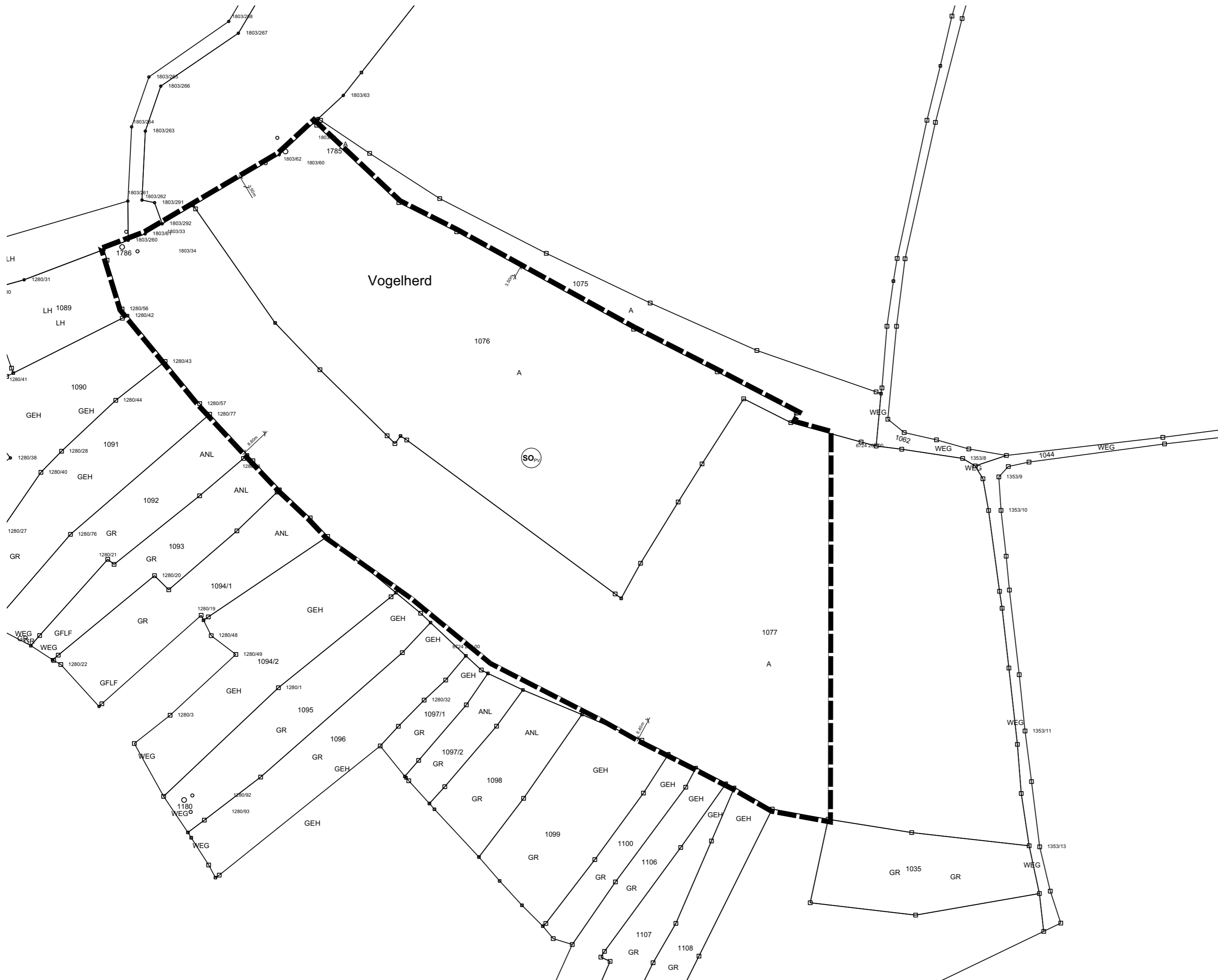




Bebauungsplan "Solarpark Steinacker Vogelherd" in Künzelsau-Nagelsberg

M1:1.000

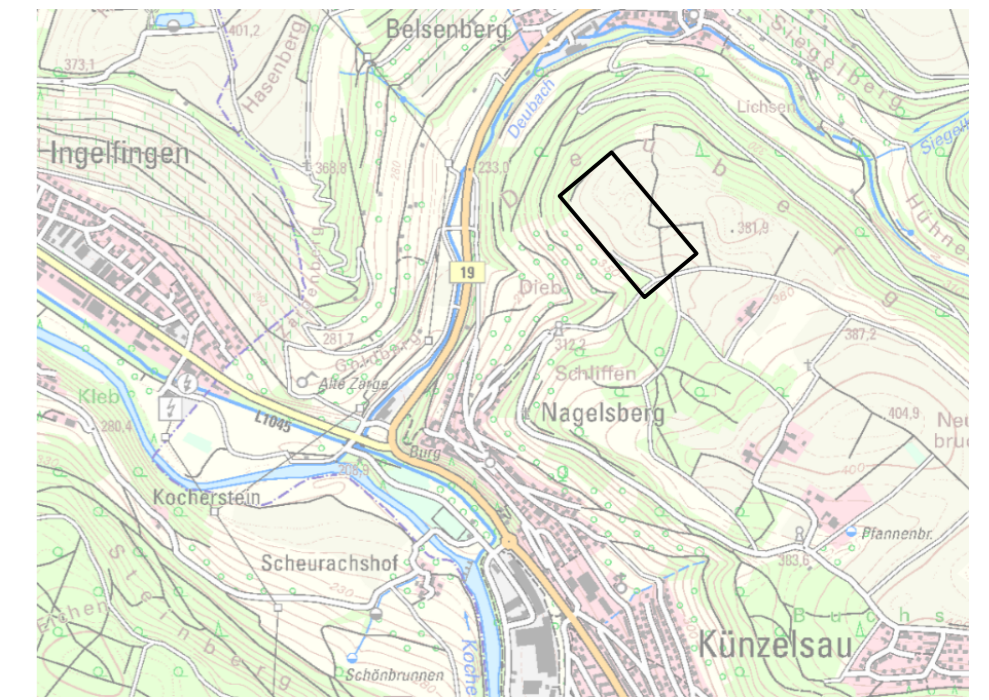


LEGENDE

-  Geltungsbereich Bebauungsplan (ca. 2,48 ha)
-  Sonstige Sondergebiete, hier: Photovoltaikanlage (§ 11 Abs. 1 u. 2 BauNVO)

Liste betroffener Grundstücke:
Flst. Nr. 1076, 1077 teilweise Gemarkung 280 (Künzelsau), Flur 2

Übersichtslageplan



Geobasisdaten © Landesamt für Geoinformation und Landentwicklung Baden-Württemberg, www.lgl-bw.de, Az.: 2851.9-1/19



Vorhabenbezogener Bebauungsplan "Solarpark Steinacker-Vogelherd"

Gemeindegebiet: Künzelsau-Nagelsberg

Planungsphase: Entwurf

Planarstellung: Abgrenzungsplan

Projektnummer: 2108

Datum: 11.11.21 Plan - Nr.: 2108.3.01

Maßstab: 1:1.000 Bearbeiter: SB

Auftragnehmer:
Roland Steinbach
Freier Landschaftsarchitekt
Zum Buschfeld 5, 74613 Öhringen
Tel. 07941 / 64778-0 Fax: 64778-14